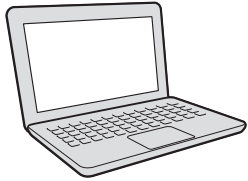
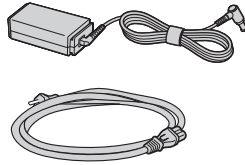


PRODUCTO

Dentro de la caja encontrarán los siguientes elementos:



Notebook EXO
SmartPro Q15 i5



Adaptador de CA
Cable de alimentación



Documentación

Defendiendo el planeta. ¡Seamos ecológicos!

Escanee el código QR y busque su modelo para obtener el Manual de Usuario en formato electrónico, o solicítelo telefónicamente al **0810-1222-396**



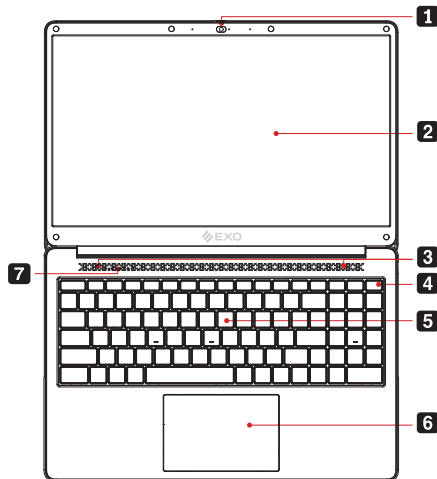
IMPORTANTE



Realizar Back Up (copia de seguridad) periódicos de su información personal, pudiendo ser en medios físicos y/o en la nube. Con el fin de salvaguardar su información. Cabe la posibilidad de que una falla o un virus torne inaccesible la información almacenada en el equipo.

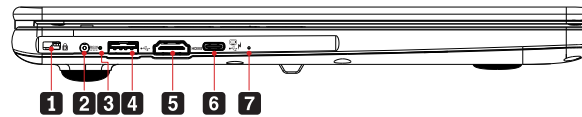
1. Ubicación de los Conectores

Vista frontal

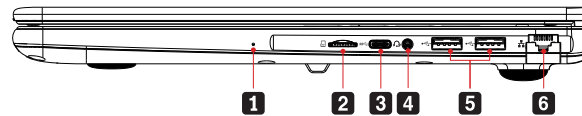


- | | |
|----------------------|---------------------|
| 1 Cámara web | 5 Teclado |
| 2 Pantalla | 6 Panel táctil |
| 3 Parlantes | 7 Ledes indicadores |
| 4 Botón de encendido | |

Vistas laterales



- | | |
|----------------------------|-------------------|
| 1 Kensington Lock | 5 Puerto HDMI |
| 2 Conector de alimentación | 6 USB Type C Full |
| 3 Led indicador de batería | 7 Micrófono |
| 4 Puerto USB | |



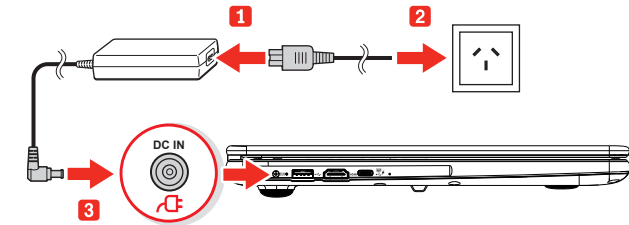
- | | |
|--------------------------|----------------------------|
| 1 Micrófono | 4 Entrada para auriculares |
| 2 Lector de tarjetas | 5 Puertos USB |
| 3 USB Type C (Data only) | 6 Conector de red (RJ45) |



Los gráficos de conexión son solamente a los efectos ilustrativos y pueden diferir según el modelo.

2. Conexión del Adaptador de alimentación

- Tenga en cuenta que se recomienda conectar el adaptador de CA y el cable de alimentación de CA cuando utilice la notebook por primera vez. Cuando el adaptador de CA está conectado, la batería comenzará a cargarse de inmediato.
- El adaptador de CA incluido en el paquete está homologado para esta notebook. Si utiliza otro modelo de adaptador, dicha computadora u otros dispositivos conectados a éste podrían resultar dañados.



- Conecte el cable de alimentación al adaptador.
- Conecte el cable de alimentación a la toma de corriente (110V a 220V).
- Coloque el enchufe de alimentación tipo plug a la Notebook.



No utilice alargadores de mala calidad ya que podría dañarse la notebook. La notebook incluye su propio adaptador de CA. No utilice un adaptador diferente para proporcionar alimentación a la notebook.

3. Como configurar un equipo con Windows 11 por primera vez

IMPORTANTE

En equipos con Windows 11, es requisito que el equipo esté conectado a internet, para poder configurar el usuario y comenzar a utilizarlo.

- Luego de encender el equipo, si no está conectado a internet, le aparecerá una ventana solicitando que conecte el equipo a internet. Si el equipo cuenta con wifi, podrá conectarlo por este medio, sino podrá hacerlo por cable de red, o bien si dispone de un celular con internet, puede compartir internet con el celular. Una vez realizada la conexión le dejara tocar el botón "Siguiente" para avanzar con la configuración.
- Deberá leer y aceptar el contrato de Acuerdo de licencia para poder avanzar
- Ingresar un nombre para el equipo. Luego de ingresarlo se reiniciara el equipo.
- Iniciar sesión con una cuenta Microsoft, (Outlook, MSN, Hotmail). En caso de que no tenga, presionar en "Cree una"
- Después de ingresar le solicitara "Crear" un PIN.
- Elegir la configuración de privacidad deseada y aceptar.
- A continuación, podrá personalizar la experiencia o en caso de querer realizar la configuración mas adelante, puede omitir este paso presionando en "Omitir".
- Por ultimo nos preguntara si queremos probar Office 365.

4. Información IMPORTANTE



Este dispositivo es producido por EXO S.A.
N° de CUIT 30-57960755-2, con Domicilio en Av. Chiclana 3444 - Ciudad de Buenos Aires - Argentina.

Este folleto proporciona información de seguridad y de regulación importante para los dispositivos EXO, así como instrucciones sobre cómo acceder a las versiones electrónicas de las publicaciones elaboradas para el sistema.

Aviso de garantía limitada EXO

Este producto está cubierto por los términos de la garantía limitada de EXO.

Para leer la Garantía limitada scanee el código QR o ingrese a:

<https://exo.com.ar/garantia-limitada>



EXO podrá eximirse de hacer efectiva la garantía en los siguientes casos:

- Cuando el producto se hubiese utilizado en condiciones distintas a las normales.
- Cuando el producto no hubiese sido operado de acuerdo con el instructivo de uso que se le acompaña.
- Cuando el producto hubiese sido alterado o reparado por personas no autorizadas por el fabricante nacional, importador o comercializador responsable respectivo.
- El listado en el punto 5 de "Causales de caducidad de GARANTÍA"

EXO no es responsable de la información incluida en el dispositivo, ni de los programas de software y /o cualquier programa de software adicional instalado por Usted o instalado después de la compra del producto.

Es responsabilidad del comprador y/o usuario proteger y respaldar la información que tuviera el producto EXO que deba ingresar al Servicio Posventa, ya que los procedimientos pueden eliminar total o parcialmente dicha información.

Los servicios de reparación no cubiertos por la garantía podrán ser presupuestados a pedido del consumidor y abonados según las condiciones pactadas.

Esta garantía tiene una duración de un año a partir del momento de la compra.

5. Solicitar el Servicio Posventa

- Rellenar el formulario electrónico en el sitio de soporte <https://soporte.exo.com.ar/> haciendo clic en:

NUEVO TICKET DE SOPORTE

- Visitar personalmente la ubicación de EXO en la Av. Chiclana 3444, Ciudad de Buenos Aires, con el producto EXO completo, factura de compra y documento de identidad en días laborables, de lunes a viernes de 8:30 Hs. a 13:00 Hs. y de 14:00 Hs. a 17:30 Hs.

- Comunicarse con la Mesa de Ayuda al número: **0810-1222-396 (EXO) Opción 2**, en días laborables, de lunes a viernes de 8:30 a 18:00 Hs.

6. Servicio Técnico Agentes Autorizados

Para poder llevar el equipo a reparar en garantía, previamente tiene que contactarse con el Soporte Técnico generando un Ticket en nuestro portal:

<https://soporte.exo.com.ar/support/home>

Acceda también escaneando el Código QR:



Para ver una lista de los Agentes de servicio autorizados, ingrese a: <https://soporte.exo.com.ar/support/solutions/> y posteriormente haciendo clic en: "Agentes autorizados para atención técnica en Garantía" tal como se ve en la imagen siguiente:

The screenshot shows the EXO support website interface. At the top, there is a navigation bar with 'SOLUCIONES' highlighted. Below it, a search bar contains the text '¿Cómo podemos ayudarte hoy?'. The search results section, titled 'Base de conocimientos', lists 'Información importante de Soporte técnico' with a link to 'Guía De Servicio De atención Posventa De Productos EXO (3)'. A red box highlights the search result 'Agentes autorizados para atención técnica en Garantía'.

Acceda también escaneando el código QR:

