

## PRODUCTO

Dentro de la caja encontrarán los siguientes elementos:



Notebook EXO  
Smart XQ3J

Adaptador de  
alimentación

Documentación

## Defendiendo el planeta. ¡Seamos ecológicos!

Escanee el código QR y busque su modelo para obtener el Manual de Usuario en formato electrónico, o solicítelo telefónicamente al **0810-1222-396**



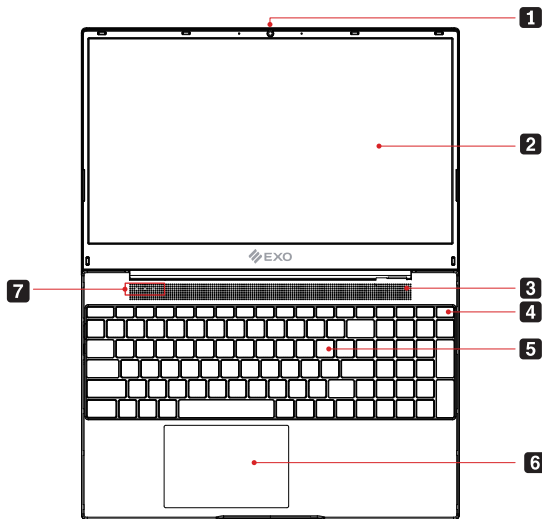
### IMPORTANTE



Realizar Back Up (copia de seguridad) periódicos de su información personal, pudiendo ser en medios físicos y/o en la nube. Con el fin de salvaguardar su información. Cabe la posibilidad de que una falla o un virus torne inaccesible la información almacenada en el equipo.

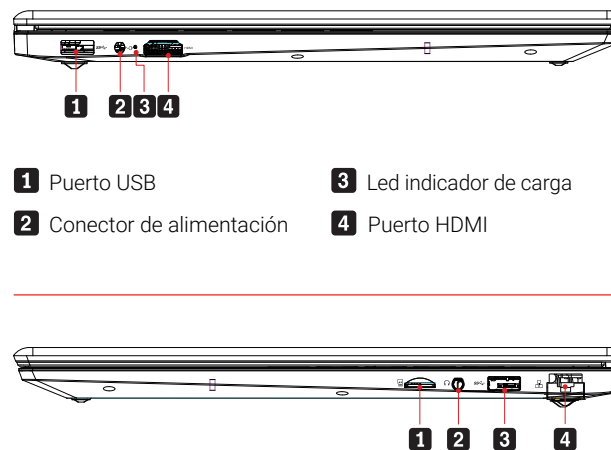
## 1. Ubicación de los Conectores

Vista frontal



- 1 Cámara web
- 2 Pantalla
- 3 Parlantes
- 4 Botón de encendido
- 5 Teclado
- 6 Panel táctil
- 7 Ledes indicadores

Vistas laterales



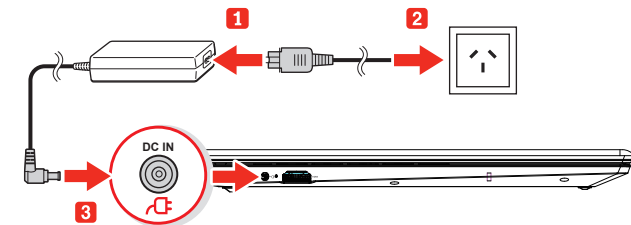
- 1 Puerto USB
- 2 Conector de alimentación
- 3 Led indicador de carga
- 4 Puerto HDMI
- 1 Lector de tarjetas
- 2 Entrada para auriculares
- 3 Puertos USB
- 4 Conector de red (RJ45)



Los gráficos de conexión son solamente a los efectos ilustrativos y pueden diferir según el modelo.

## 2. Conexión del Adaptador de alimentación

- Tenga en cuenta que se recomienda conectar el adaptador de CA y el cable de alimentación de CA cuando utilice la notebook por primera vez. Cuando el adaptador de CA está conectado, la batería comenzará a cargarse de inmediato.
- El adaptador de CA incluido en el paquete está homologado para esta notebook. Si utiliza otro modelo de adaptador, dicha computadora u otros dispositivos conectados a éste podrían resultar dañados.



- 1 Conecte el cable de alimentación al adaptador.
- 2 Conecte el cable de alimentación a la toma de corriente (110V a 220V).
- 3 Coloque el enchufe de alimentación tipo plug a la Notebook.



No utilice alargadores de mala calidad ya que podría dañarse la notebook. La notebook incluye su propio adaptador de CA. No utilice un adaptador diferente para proporcionar alimentación a la notebook.

### 3. Como configurar un equipo con Windows 11 por primera vez

#### IMPORTANTE

En equipos con Windows 11, es requisito que el equipo esté conectado a internet, para poder configurar el usuario y comenzar a utilizarlo.

- Luego de encender el equipo, si no está conectado a internet, le aparecerá una ventana solicitando que conecte el equipo a internet. Si el equipo cuenta con wifi, podrá conectarlo por este medio, sino podrá hacerlo por cable de red, o bien si dispone de un celular con internet, puede compartir internet con el celular. Una vez realizada la conexión le dejara tocar el botón "Siguiente" para avanzar con la configuración.
- Deberá leer y aceptar el contrato de Acuerdo de licencia para poder avanzar
- Ingresar un nombre para el equipo. Luego de ingresarlo se reiniciara el equipo.
- Iniciar sesión con una cuenta Microsoft, (Outlook, MSN, Hotmail). En caso de que no tenga, presionar en "Cree una"
- Después de ingresar le solicitara "Crear" un PIN.
- Elegir la configuración de privacidad deseada y aceptar.
- A continuación, podrá personalizar la experiencia o en caso de querer realizar la configuración mas adelante, puede omitir este paso presionando en "Omitir".
- Por ultimo nos preguntara si queremos probar Office 365.

### 4. Información IMPORTANTE



Este dispositivo es producido por EXO S.A.  
N° de CUIT 30-57960755-2, con Domicilio en Av. Chiclana 3444 - Ciudad de Buenos Aires - Argentina.

Este folleto proporciona información de seguridad y de regulación importante para los dispositivos EXO, así como instrucciones sobre cómo acceder a las versiones electrónicas de las publicaciones elaboradas para el sistema.

#### Aviso de garantía limitada EXO

Este producto está cubierto por los términos de la garantía limitada de EXO.

Para leer la Garantía limitada scanee el código QR o ingrese a:

<https://exo.com.ar/garantia-limitada>



EXO podrá eximirse de hacer efectiva la garantía en los siguientes casos:

- Cuando el producto se hubiese utilizado en condiciones distintas a las normales.
- Cuando el producto no hubiese sido operado de acuerdo con el instructivo de uso que se le acompaña.
- Cuando el producto hubiese sido alterado o reparado por personas no autorizadas por el fabricante nacional, importador o comercializador responsable respectivo.
- El listado en el punto 5 de "Causales de caducidad de GARANTÍA"

EXO no es responsable de la información incluida en el dispositivo, ni de los programas de software y /o cualquier programa de software adicional instalado por Usted o instalado después de la compra del producto.

Es responsabilidad del comprador y/o usuario proteger y respaldar la información que tuviera el producto EXO que deba ingresar al Servicio Posventa, ya que los procedimientos pueden eliminar total o parcialmente dicha información.

Los servicios de reparación no cubiertos por la garantía podrán ser presupuestados a pedido del consumidor y abonados según las condiciones pactadas.

Esta garantía tiene una duración de un año a partir del momento de la compra.

### 5. Solicitar el Servicio Posventa

- Rellenar el formulario electrónico en el sitio de soporte <https://soporte.exo.com.ar/> haciendo clic en:

**NUEVO TICKET DE SOPORTE**

- Visitar personalmente la ubicación de EXO en la Av. Chiclana 3444, Ciudad de Buenos Aires, con el producto EXO completo, factura de compra y documento de identidad en días laborables, de lunes a viernes de 8:30 Hs. a 13:00 Hs. y de 14:00 Hs. a 17:30 Hs.

- Comunicarse con la Mesa de Ayuda al número: **0810-1222-396 (EXO) Opción 2**, en días laborables, de lunes a viernes de 8:30 a 18:00 Hs.

### 6. Servicio Técnico Agentes Autorizados

Para poder llevar el equipo a reparar en garantía, previamente tiene que contactarse con el Soporte Técnico generando un Ticket en nuestro portal:

<https://soporte.exo.com.ar/support/home>

Acceda también escaneando el Código QR:



Para ver una lista de los Agentes de servicio autorizados, ingrese a: <https://soporte.exo.com.ar/support/solutions/> y posteriormente haciendo clic en: "Agentes autorizados para atención técnica en Garantía" tal como se ve en la imagen siguiente:



Acceda también escaneando el código QR:

